



GIG
CYMRU
NHS
WALES

Iechyd Cyhoeddus
Cymru
Public Health
Wales

Coronafeirws Newydd (COVID-19)

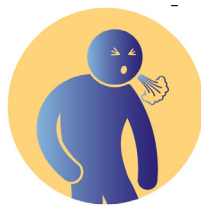
Os ydych wedi dychwelyd o'r ardaloedd penodol hyn:

- Iran
- Daegu neu Cheongdo yn Ne Korea
- ardaloedd lle mae symudiadau wedi'u cyfyngu yng ngogledd yr Eidal
- Talaith Hubei (wedi dychwelyd yn y 14 diwrnod diwethaf)

Ewch i'ch man preswyllo. Arhoswch dan do a ffoniwch GIG 111, os yw ar gael yn eich ardal chi hyd yn oed os nadoes gennych symptomau.



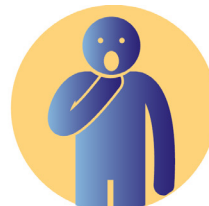
Os ydych chi wedi bod i Tsieina, Gwlad Thai, Japan, Gweriniaeth Korea, Hong Kong, Taiwan, Singapôr, Malaysia, Macau, Fiet-nam, Cambodia, Laos, Myanmar, yr Eidal, y tu allan i'r ardaloedd lle mae symudiadau wedi'u cyfyngu yn y 14 diwrnod diwethaf ac mae gennych unrhyw un o'r symptomau hyn:



Peswch



**Tymheredd
uchel**



**Teimlo'n brin
o anadl**

Peidiwch â mynd i mewn i'r Adran Achosion Brys

Ffoniwch dderbynfa'r Adran
Achosion Brys ar:

Os ydych chi'n sâl iawn, rhowch wybod i'r derbynnydd ar ddechrau'r alwad.

Ewch i [icc.gig.cymru/coronafeirws](https://www.icc.gig.cymru/coronafeirws) i gael mwy o wybodaeth