

Memorandwm

At: Benaethiaid Bydwreigiaeth pob Bwrdd Iechyd yng Nghymru

Oddi wrth: Rhaglenni Sgrinio Mamau a Phlant – Sgrinio Cyn Geni Cymru, Sgrinio Smotyn Gwaed Newydd-anedig a Sgrinio Clyw Babanod

Dyddiad: 20 Rhagfyr 2021

Par: Rhaglenni Sgrinio Mamau a Phlant a'r ymateb i COVID-19

Fersiwn 8

Crynodeb o'r newidiadau			
Dyddiad	Fersiwn	Adran	Sylwadau
24/03/20	1	Canllawiau a gyhoeddwyd	Anfonwyd canllawiau electronig i fyrddau iechyd 24 Mawrth 2020
21/04/20	2	Sgrinio Cyn Geni	Menywod sy'n trefnu sgrinio ar ôl 18 wythnos ac yn rhoi caniatâd i sgrinio ar gyfer HIV/hepatitis B-ystyried cymryd sampl ychwanegol (EDTA) i brofi am lwyth feirysol os yw'r sgrinio yn bositif
24/07/20	3	Sgrinio Cyn Geni Sgrinio Smotyn Gwaed Newydd-anedig Sgrinio Clyw Babanod	Canllawiau RCOG, symptomau COVID-19 wedi'u diweddarau, diwygio darpariaeth glinigol yn lleol wrth i'r gyfradd heintio ddisgyn. Diweddariad i'r paragraff ynghylch gweithio mewn labordy. Model babi iach wedi'i ddiweddarau
7/09/2020	4	Sgrinio Cyn Geni	Canllawiau RCOG wedi'u diweddarau Cyfnod hunanynysu wedi'i ddiweddarau.
23/11/2020	5	Sgrinio Cyn Geni	Canllawiau RCOG wedi'u diweddarau
11/12/2020	6	Mamau a Phlant	Dolen i ganllawiau hunanynysu
31/8/2021	7	Sgrinio Smotyn Gwaed Newydd-anedig Sgrinio Clyw Babanod Sgrinio Cyn Geni	Canllawiau ynghylch pryd i gymryd y sampl wedi'u diweddarau Model babi iach wedi'i ddiweddarau Manylion cyswllt a manylion yn y llwybr wedi'i diweddarau
20/12/2021	8	Sgrinio Cyn Geni Sgrinio Clyw Babanod	Manylion cyswllt wedi'u diweddarau Manylion cyswllt wedi'u diweddarau a'r geiriad wedi'i addasu

		Sgrinio Smotyn Gwaed Newydd- anedig	Diwrnod casglu sampl wedi'i ddiweddarau
--	--	---	--

Sgrinio Cyn Geni Cymru

Mae Coleg Brenhinol yr Obstetryddion a'r Gynaecolegwyr (RCOG) wedi cyhoeddi canllawiau ar Haint Coronafeirws (COVID-19) a Beichiogrwydd.

www.rcog.org.uk/coronavirus-pregnancy

Dylid cynghori menywod i fynd i ofal cyn geni arferol oni bai bod angen iddynt hunanynysu. I gael rhagor o wybodaeth a chanllawiau am hunanynysu i unigolion ac aelwydydd gweler- *[Hunanynysu: canllawiau aros gartref i aelwydydd â coronafeirws posibl](#)

Mae gan rai o'r profion sgrinio cyn geni gyfnodau beichiogrwydd gorau ar gyfer cynnal y profion. Mae gan brofion sgrinio eraill amserlenni penodol y bydd angen i'r prawf gael ei gynnal ynddynt. Mae'r llwybr arfaethedig drosodd yn nodi lle mae hyblygrwydd yn yr amserlenni. Y brif egwyddor yw cynnig apwyntiadau cyn gynted â phosibl fel bod lle i gynnig apwyntiad arall os yw'r fenyw yn hunanynysu ar yr adeg honno neu os oes angen aildrefnu'r clinig oherwydd prinder staff heb i'r fenyw beidio â chael mynediad i'r profion sgrinio cyn geni.

Mae'r RCOG wedi dweud y dylai'r amserlen gofal cyn geni a argymhellir y Sefydliad Cenedlaethol dros Ragoriaeth mewn Iechyd a Gofal (NICE) gael ei chynnig yn llawn lle bynnag y bo modd. Yn ddelfrydol a lle y bo'n ddiogel, dylid cynnig yr apwyntiadau hyn yn bersonol, yn enwedig i'r rhai o gymunedau BAME, y rhai ag anawsterau cyfathrebu neu'r rhai sy'n byw gyda chyflyrau meddygol, cymdeithasol neu seicolegol sy'n golygu eu bod yn wynebu risg uwch o gymhlethdodau, neu ganlyniadau andwyol, yn ystod beichiogrwydd.

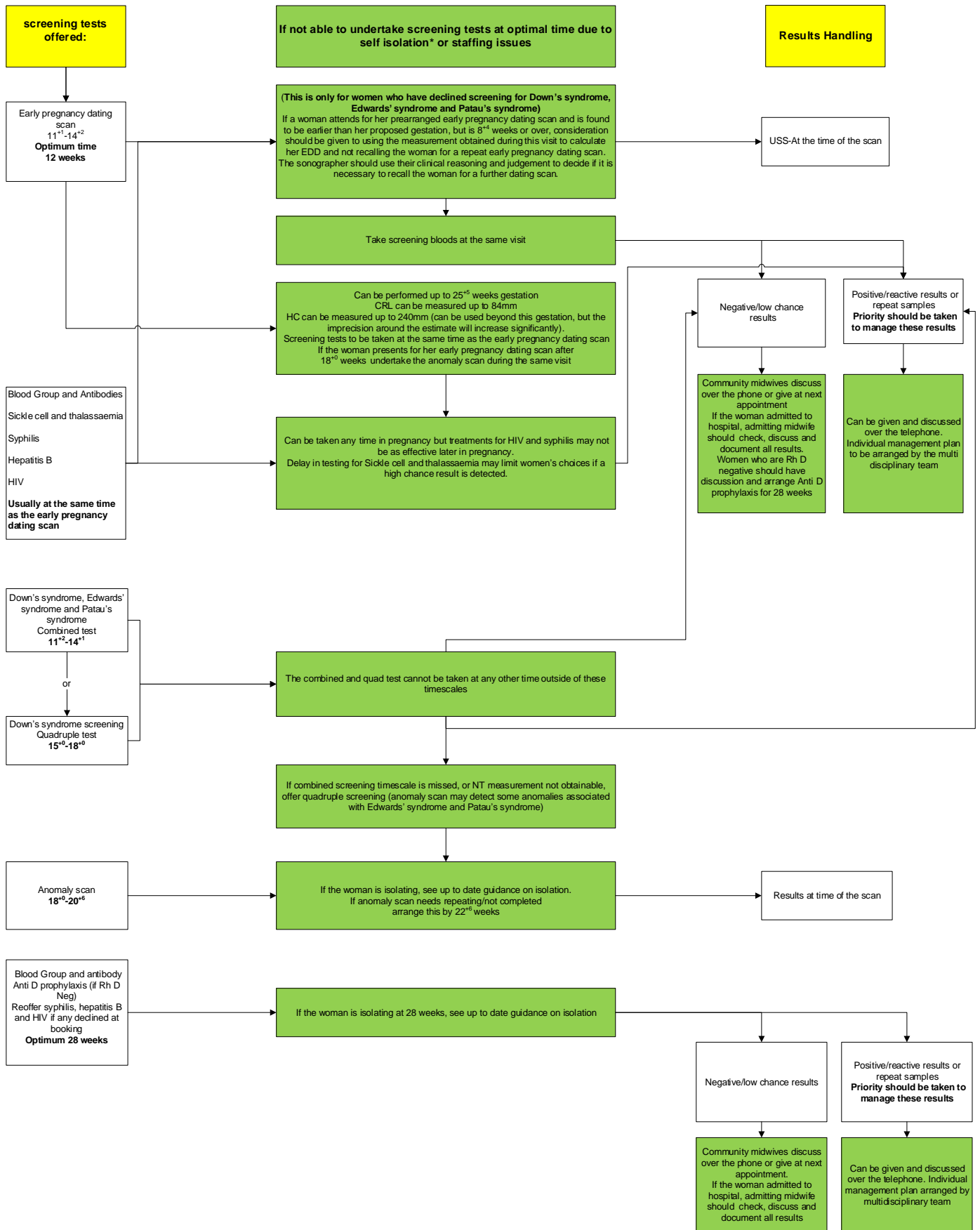
Os oes angen newid y llwybr sgrinio'n sylweddol i fenyw, yna cysylltwch â Sgrinio Cyn Geni Cymru a gellir trafod hyn ag aelod o'r tîm fesul achos.

Manylion cyswllt ar gyfer tîm Sgrinio Cyn Geni Cymru:

John Regan	Pennaeth y Rhaglen	john.regan2@wales.nhs.uk	07425 616328
Natasha Thomas	Cydlynnydd y Rhaglen	natasha.thomas7@wales.nhs.uk	07748 914950
Kindry Williams	Cydlynnydd y Rhaglen	kindry.williams@wales.nhs.uk	07425 616337

Diweddariad Sgrinio Cyn Geni Cymru 20/12/21

Proposed Pathway for Antenatal screening tests during the COVID-19 Pandemic



Sgrinio Smotyn Gwaed Newydd-anedig

Mae sgrinio smotyn gwaed newydd-anedig yn nodi ac yn atgyfeirio babanod sydd â chyflyrau prin ond difrifol a fyddai'n cael budd o ymyriad cynnar ac yn lleihau afiachedd a marwolaethau o'r cyflwr. Mae nodi'n gynnar yn allweddol i sicrhau canlyniadau gwell ac mae rhai o'r cyflyrau hyn wedi'u cynnwys yn y grwpiau agored i niwed o ran cymhlethdodau yn sgil COVID-19.

Cyflyrau y sgrinnir amdanynt:

- Anhwylderau metabolig sy'n cael eu hetifeddu
 - Diffyg dadhydrogenas asyl-CoA cadwyn-ganolig (MCADD)
 - Ffenylcetonwria (PKU)
 - Clefyd wrin surop masarn (MSUD)
 - Asidaemia isofalerig (IVA)
 - Asidwria glwtarig math 1 (GA1)
 - Homosystinwria (HCU)
- Hypothyroidedd cynhenid (CHT)
- Ffibrosis systig (CF)
- Anhwylderau'r crymangeloedd (SCD)

Er mai ein safon yw bod samplau smotyn gwaed newydd-anedig yn cael eu cymryd rhwng 5 a 6 diwrnod oed, gwerthfawrogi y gall sefyllfaoedd fel prinder staff wneud hyn yn anodd yn ystod y cyfnod eithriadol hwn.

- Os oes ymweliad ar ôl y geni wedi'i gynllunio ar gyfer diwrnod 4 o fywyd yna gellir cymryd y sampl yn ystod yr ymweliad hwn i leihau'r siawns y bydd angen ymweliad arall chaiff y sampl hon ei dadansoddi ac adrodd arni. Ar hyn o bryd, argymhellir cymryd samplau ar ddiwrnod 4 i alluogi nodi babanod â chanlyniadau 'a amheuir' cyn gynted â phosibl.

Mae'n bwysig iawn bod y rhai sy'n cymryd samplau yn cymryd samplau smotyn gwaed o ansawdd da ar yr ymweliad a bod y cerdyn yn cael ei lenwi'n llawn er mwyn osgoi ailadrodd y gellir ei osgoi a'r angen i ailymweld â'r fam a'r babi. Argymhellir bod y samplau'n cael eu postio ar yr un diwrnod i flwch post y Post Brenhinol.

Y mesurau rheoli heintiau sydd i'w cymryd sy'n ychwanegol at fesurau rheoli cyffredinol yw'r rhai a gynghorir gan y bwrdd iechyd ar gyfer yr ymweliadau cartref.

Os bydd rhieni'n gwrthod ymweliad gan wasanaethau bydwreigiaeth neu ymwelwyr iechyd, rhaid cofnodi'n glir bod pwysigrwydd y prawf hwn wedi'i drafod gyda'r rhieni. Yna bydd angen llenwi cerdyn gwrthod a'i anfon i'r labordy. Yna bydd y rhieni'n cael llythyr gwrthod a fydd yn rhoi'r cyfle a'r manylion i gysylltu er mwyn trefnu profion yn y dyfodol. Mater i'r byrddau iechyd fydd penderfynu pwy fydd yn cymryd y samplau hyn.

Mae'r labordy sgrinio newydd-anedig hefyd wedi rhoi cynlluniau ar waith i sicrhau cyn lleied o darfu â phosibl ar y gwasanaeth. Os bydd staffio'r labordy

yn gyfyngedig iawn, yna bydd y cyflyrau a brofir amdanynt yn cael eu blaenoriaethu i'r cyflyrau lle mae amser yn hollbwysig.

Manylion cyswllt ar gyfer tîm Sgrinio Smotyn Gwaed Newydd-anedig Cymru:

Jude Kay	Pennaeth y Rhaglen	Jude.kay@wales.nhs.uk	07966 289156
Catherine Boyce	Cydlynnydd y Rhaglen	catherine.boyce2@wales.nhs.uk	07964 132707
Margaret Birch	Cydlynnydd y Rhaglen	Margaret.birch@wales.nhs.uk	07425 616341

Labordy Sgrinio Newydd-anedig

Ffôn – 029 2184 4032

E-bost – New.Screening.cav@wales.nhs.uk

Diweddariad NBSW 20/12/21

Sgrinio Clyw Babanod Cymru

Mae Sgrinio Clyw Babanod yn nodi babanod sydd â cholled clyw sylweddol a allai effeithio ar eu datblygiad lleferydd ac iaith heb gymorth cynnar. Mae'r sgrinio'n cael ei gynnal gan sgrinwyr clyw babanod. Mae'r prawf (sydd ond yn gallu cael ei gynnal yn ystod wythnosau cyntaf bywyd) naill ai'n cael ei gynnal pan fydd y babi yn dal yn yr ysbyty neu o fewn ychydig wythnosau i'w eni mewn clinig lleol.

Mae newidiadau a wnaed i'r model gwasanaeth Babi Iach ym mis Mawrth 2020, mewn ymateb i Covid-19, yn dal yn eu lle er mwyn sicrhau'r cyfleoedd mwyaf posibl i fabanod gwblhau'r llwybr sgrinio clyw pan fyddant yn dal yn yr ysbyty. Ni fydd sgrinio'n cael ei gynnal yn ystod yr arhosiad cleifion mewnol os bydd babanod neu famau'n cael eu nodi'n symptomatig ar gyfer COVID-19.

Mae'r llwybr ar gyfer babanod sydd wedi colli'r cynnig sgrinio yn ysbyty, heb gwblhau sgrinio neu a anwyd gartref, yn parhau i gael ei ymestyn hyd at ddiwedd y 12 wythnos gyntaf o fywyd er mwyn ystyried teuluoedd y gall fod yn ofynnol iddynt hunanynysu a'r cyfyngiadau a achosir gan lai o gapasiti mewn clinigau cymunedol.

Mae llythyrau apwyntiad yn cynnwys gwybodaeth am gyfyngiadau Covid, a'r mesurau a gymerir mewn clinigau i gadw babanod a theuluoedd yn ddiogel. Mae statws COVID-19 yr aelwyd yn cael ei wirio ar y diwrnod cyn yr apwyntiad, ac eto wrth gyrraedd lleoliad y clinig, i sicrhau bod yr aelwyd yn rhydd o symptomau ac nad yw'n hunanynysu.

Model Gwasanaeth Babi Iach Sgrinio Clyw Babanod Cymru (diweddarwyd mewn ymateb i COVID-19 ym mis Mawrth 2020)

- Mae'r llwybr ar gyfer babanod iach sydd ag ymateb clir dwyochrog yn parhau yr un fath ac maent yn cael eu rhyddhau o'r rhaglen heb unrhyw gamau pellach.
- Ar gyfer babanod sydd ag ymateb clir mewn un glust yn unig, gall teuluoedd ffonio NBHSW i ofyn am brawf pellach os ydynt yn dymuno cael un. Mae pob gwasanaeth awdioleg wedi dychwelyd i allu darparu naill ai ailsgrinio neu Brawf Ymddygiad wedi'i Dargedu, yn dibynnu ar ddewis y rhieni.
- Lle bynnag y bo modd, bydd babanod heb ymatebion clir yn y ddwy glust, pan gânt eu sgrinio yn yr ysbyty, yn cael cynnig prawf dilynol (AABR) ar unwaith i roi eglurder pellach. Os nad yw hyn yn bosibl, rhoddir apwyntiad Clinig Cymunedol.
 - Os yw canlyniad yr AABR yn ymateb clir yn y ddwy glust byddant yn cael eu rhyddhau o'r rhaglen.
 - Os yw'r canlyniad yn ymateb clir mewn un glust yn unig, gall y rhieni wneud cais am brawf pellach gydag Awdioleg.
 - Os nad yw'r AABR yn dangos ymatebion clir yn y ddwy glust, caiff y babi ei atgyfeirio i Awdioleg i gael asesiad.

Diweddariad NBHSW 20/12/2021

Manylion cyswllt ar gyfer tîm Sgrinio Clyw Babanod:

Jude Kay	Pennaeth y Rhaglen	Jude.kay@wales.nhs.uk	07966 289156
Hayley Mills	Cydlynnydd Rhanbarthol (Gogledd)	Hayley.Mills3@wales.nhs.uk	01978 727003 07768 487629
Jackie Harding	Cydlynnydd Rhanbarthol (De-ddwyrain)	jackie.harding2@wales.nhs.uk	02921 844373 07425 61328
Lara Tompkins	Cydlynnydd Rhanbarthol (Canolbarth a Gorllewin)	lara.tompkins2@wales.nhs.uk	01792 343364
Jacqui Evans	Rheolwr Sgrinio Babanod (Gogledd)	jacqui.evans@wales.nhs.uk	01978 727005
Annette Dimond	Rheolwr Sgrinio Babanod (De-ddwyrain)	annette.dimond@wales.nhs.uk	02921 843568
Gail Hall	Rheolwr Sgrinio Babanod (Canolbarth a Gorllewin)	gail.hall@wales.nhs.uk	01792 343364

Manylion cyswllt y tîm Sgrinio Mamau a Phlant:



GIG
CYMRU
NHS
WALES

Iechyd Cyhoeddus
Cymru
Public Health
Wales

Ann-marie Donaghy	Rheolwr Cymorth i'r Rhaglen	ann-marie.donaghy@wales.nhs.uk	07425 616326
-------------------	-----------------------------	--------------------------------	--------------