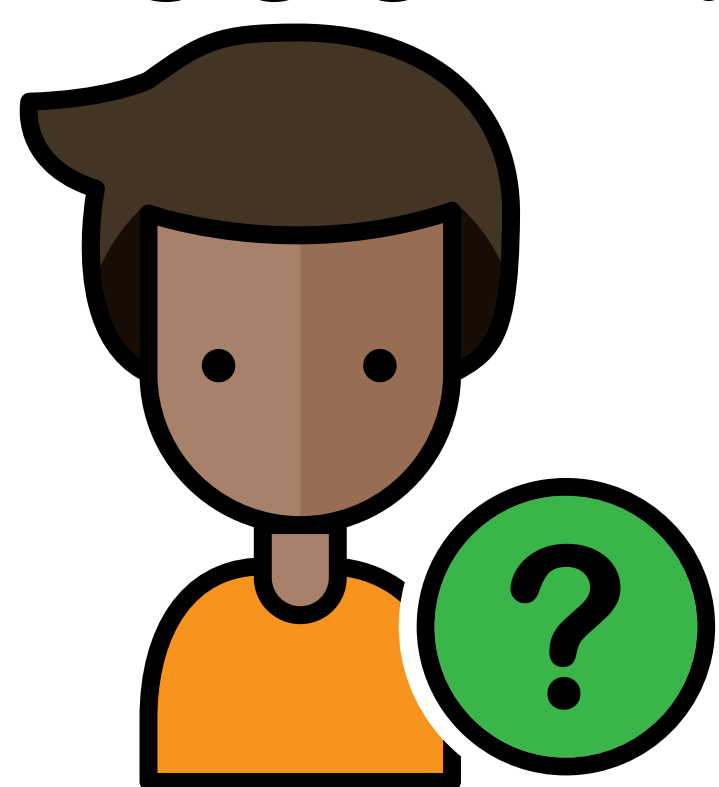


# Archwiliad Meddygol Amddiffyn Plant

## Gwybodaeth i blant a theuluoedd

Mae'r daflen wybodaeth hon ar gyfer plant a theuluoedd i ddeall beth i'w ddisgwyl yn ystod archwiliad meddygol amddiffyn plant

## Pam ydw i'n cael fy ngweld heddiw?



Mae rhywun yn poeni y gallech fod wedi cael eich brifo. Mae angen i feddyg plant eich gweld i wneud yn siŵr eich bod yn iawn.

## Beth fydd yn digwydd?



Bydd y meddyg yn esbonio beth fydd yn digwydd. Bydd oedolyn arall yno i ofalu amdanoch

Bydd y meddyg yn esbonio bod angen iddo ofyn cwestiynau am eich iechyd a'ch gwirio chi



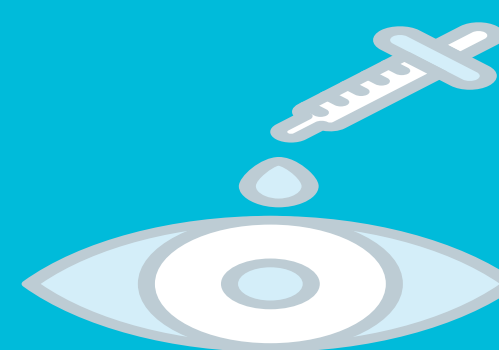
Mae'n normal teimlo ychydig yn nerfus, ond nid yw'r gwiriad yn brifo. Mae'r meddygon a'r nyrsys yno i wrando arnoch chi a'ch rhiant/gofalwr

## Profion a Gwiriadau a all fod yn ofynnol

### Archwiliad Cyffredino; -



### Prawf Llygaid -



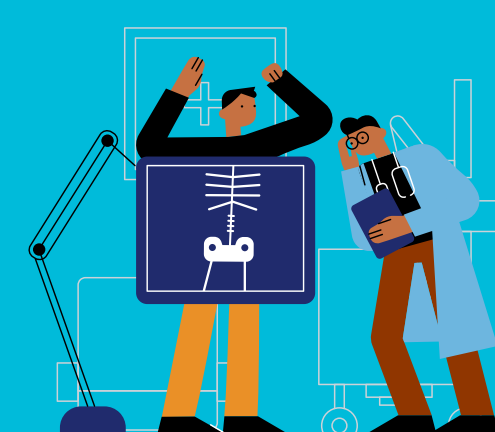
### Profion Gwaes



### Sgan Pen -



### Pelydr -X

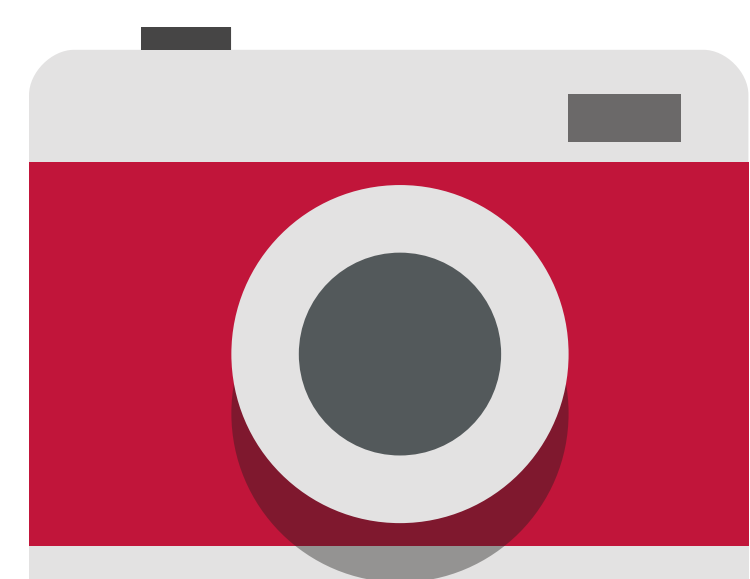




Bydd y Meddyg yn gwranddo ar eich calon, yn teimlo eich bol ac yn edrych yn eich clustiau a'ch ceg. Bydd hefyd yn gwirio'ch croen i gyd

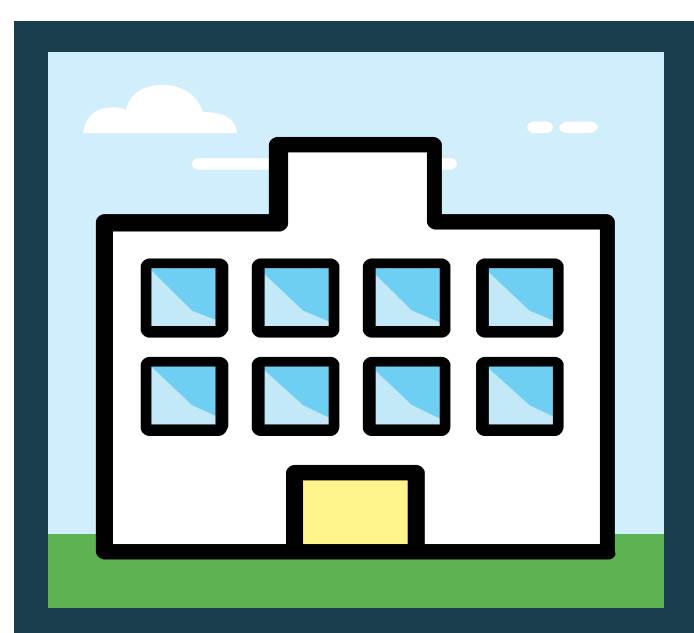


Bydd eich Taldra a'ch Pwysau yn cael eu gwirio a'u cofnodi



Os oes gennych farciau ar eich corff, bydd y meddyg yn tynnu llun ohonynt ac efallai y bydd angen ffotograff ohonynt.

Weithiau bydd angen profion pellach ar blant ac efallai y bydd angen aros yn yr ysbyty ar gyfer y rhain



Os bydd rhaid i chi fynd i'r ysbyty, gall eich rhiant neu ofalwr fod yno. Mae hyn weithiau'n cymryd ychydig ddyddiau.

## Beth fydd yn digwydd nesaf?

Bydd Gweithiwr Cymdeithasol a Meddyg yn penderfynu ar gynllun ac yn egluro beth fydd yn digwydd nesaf

## Gwybodaeth ddefnyddiol

---

### NSPCC

NSPCC Cadw plant yn ddiogel |  
NSPCC 0808 8005000

---

### Child Line

[Childline](#) | [Childline](#)  
0800 1111

---

### NYAS

[Home](#) | [Hafan](#) | [NYAS](#) | [Gwasanaeth Cenedlaethol Eiriolaeth Ieuencid](#)  
0808 0801001

