



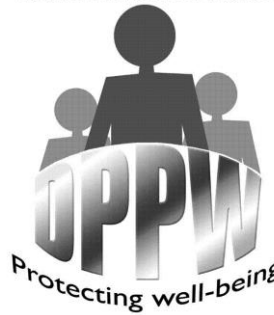
Rheoli'r risgiau i iechyd y cyhoedd yn sgil digwyddiadau amgylcheddol.

Canllawiau i Gymru

Fersiwn 4.0c



Directors of
Public Protection Wales



Llywodraeth Cymru
Welsh Government

Cefndir

Mae'r canllawiau hyn yn cefnogi'r ymateb i iechyd y cyhoedd yn sgil digwyddiadau amgylcheddol. Mae'n ymdrin â digwyddiadau nad ydynt yn "fawr" ac a gwmpesir gan y Ddeddf Argyfyngau Sifil Posibl neu'r cyfnod cyn sefydlu gorchymyn a rheoli ffurfiol. Ei nod yw cryfhau cydweithio drwy'r canlynol:

- Diffinio beth yw "digwyddiad amgylcheddol";
- Datgan gweithdrefnau hysbysu a rheoli digwyddiad,
- Egluro rolau a chyfrifoldebau asiantaethau, a
- Nodi'r adnoddau sydd ar gael i lywio'r gweithredu.

Mae'n disgrifio sut i reoli digwyddiadau bach neu leol gan ddefnyddio dull Tîm Rheoli Digwyddiadau (IMT). Gall hefyd fod yn berthnasol yng nghyfnodau cynnar digwyddiadau mawr posibl. Mae'r dull yn adlewyrchu'r hyn a ddefnyddir mewn ymateb i ddigwyddiadau mawr; yr unig wahaniaeth yw'r strwythurau ffurfiol a ddefnyddir a nifer ac ystod y partneriaid dan sylw.

Mae'n seiliedig ar yr angen i gymhwyso athrawiaeth Rhaglen Rhyngweithredu ar y Cyd y Gwasanaethau Brys (JESIP) o "gydweithio – arbed bywydau – lleihau niwed" a'r [Model Penderfynu ar y Cyd](#). Mae hyn yn sicrhau ymagwedd gyson at gyfathrebu ynghylch risg mewn perthynas â digwyddiadau, asesu, rheoli ac uwchgyfeirio digwyddiadau yn briodol.

Gellir ei ddefnyddio ar y cyd â'r cynllun Rheoli Achosion o Glefydau Trosglwyddadwy. Mae'r ddogfen hon dan adolygiad ar adeg ei hysgrifennu.

Mae Rhan 1 o'r canllawiau yn ymdrin ag egwyddorion sylfaenol rheoli digwyddiadau amgylcheddol gan ddefnyddio dull y Tîm Rheoli Digwyddiadau.

Mae Rhan 2 yn rhestru rhai adnoddau defnyddiol y gall fod eu hangen ar y cyd â'r ddogfen hon.

Fersiwn	Dyddiad	Arweinig yr adolygiad gan:-	Rheswm dros y diweddariad
Fersiwn 1.0	Mawrth 2014		
Fersiwn 2.0	Ionawr 2017		
Fersiwn 3.0	Mawrth 2017	Kristian James Kristian.James@wales.nhs.uk	
Fersiwn 4.0	Tachwedd 2021	Sarah Jones Sarah.jones27@wales.nhs.uk	4 blynedd ers yr adolygiad diwethaf
Fersiwn 4.0a	Mehefin 2023	Sarah Jones Sarah.jones27@wales.nhs.uk	Gwnaed penderfyniad ar newid yn rhan 2
Fersiwn 4.0b	Gorffennaf 2023	Sarah Jones Sarah.jones27@wales.nhs.uk	Golygiadau yn dilyn ymgynghoriad
Fersiwn 4.0c	Hydref 2023	Sarah Jones Sarah.jones27@wales.nhs.uk	Golygiadau yn dilyn ymgynghoriad

Rhan 1 – Rheoli Digwyddiad Amgylcheddol	4
1. Rheoli digwyddiadau amgylcheddol yng Nghymru	4
1.1 Beth yw digwyddiad amgylcheddol?	4
1.2 Beth yw rheoli digwyddiadau amgylcheddol?	4
1.3 Pwy sy'n datgan digwyddiad amgylcheddol?	6
1.4 Pwy sy'n ymwneud â rheoli digwyddiadau amgylcheddol?	6
1.5 Beth mae Tîm Rheoli Digwyddiadau yn ei wneud?.....	7
1.6 Beth mae aelodau'r Tîm Rheoli Digwyddiadau yn ei wneud?	8
Agenda Cyfarfodydd y Tîm Rheoli Digwyddiadau	10
1.7 Beth mae pob sefydliad yn ei gyfrannu at y Tîm Rheoli Digwyddiadau?.....	10
lechyd Cyhoeddus Cymru	10
Asiantaeth Diogelwch Iechyd y DU (UKHSA).....	11
Byrddau Iechyd (Blau).....	11
Awdurdodau Lleol (Allau).....	11
Cyfoeth Naturiol Cymru	11
1.8 Sut ddylai'r Tîm Rheoli Digwyddiadau weithredu?	12
1.9 Asesiad risg.....	14
1.10 Cofnodi asesiad risg	16
1.11 Uwchgyfeirio – y tu hwnt i'r Tîm Rheoli Digwyddiadau	17
1.12 Ôl-drafodaeth a Gwerthuso	19
Rhan 2 - Gwybodaeth ategol	20
2. Gwybodaeth i gefnogi rheoli digwyddiadau	20
2.1 Digwyddiadau ansawdd aer	20
2.2 Digwyddiadau cemegol.....	20
2.3 Digwyddiadau ymbelydredd	21
2.4 Digwyddiadau'n ymwneud ag ansawdd dŵr	21
2.5 Digwyddiadau sy'n ymwneud â'r tywydd	21
2.6 Tir halogedig.....	21

Rhan 1 – Rheoli Digwyddiad Amgylcheddol

1. Rheoli digwyddiadau amgylcheddol yng Nghymru

1.1 *Beth yw digwyddiad amgylcheddol?*

Mae digwyddiad amgylcheddol, yn nhermau iechyd y cyhoedd, ***yn ddigwyddiad aciwt neu gronig lle y mae, neu lle y gallai fod, pobl yn agored i gemegau a/neu beryglon amgylcheddol eraill, sy'n achosi, neu a allai achosi, niwed i iechyd.***

Mae digwyddiadau **na chyfeirir atynt** yn y canllawiau hyn yn cynnwys y canlynol:

- digwyddiadau amgylcheddol heb unrhyw risg gysylltiedig i iechyd y cyhoedd,
- cyswllt galwedigaethol heb unrhyw risg i iechyd y cyhoedd,
- digwyddiadau yn ymwneud â phelydriad nad yw'n ïoneiddio a
- digwyddiadau yn ymwneud â chyffuriau, camddefnyddio sylweddau eraill a gwenwyno un achos, ac eithrio digwyddiadau carbon monocsid (CO).
- digwyddiadau bwriadol (y gellir cyfeirio atynt hefyd fel rhai Cemegol, Biolegol, Radiolegol neu Niwclear - CBRN), ond ar ddechrau digwyddiad efallai na fydd yn glir a yw'n ddamweiniol neu'n fwriadol.
- digwyddiadau yn ymwneud ag iechyd anifeiliaid.

Gall maint y digwyddiadau amgylcheddol amrywio o'r rhai sy'n effeithio ar ychydig o bobl, megis cyflenwad dŵr preifat halogedig, i ollyngiad cemegol ar raddfa fawr neu dân gwastraff yn mudlosgi â phluen o fwg sy'n effeithio ar gymunedau lleol dros rai wythnosau.

Gellir nodi digwyddiadau drwy gwynion, pryderon cymunedol, monitro amgylcheddol, gweithgarwch rheoleiddio arferol neu oruchwylio iechyd y cyhoedd.

Mae'r canllawiau hyn yn ymdrin â digwyddiadau amgylcheddol **nad oes** angen strwythurau Gorchymyn a Rheoli ffurfiol arnynt neu **nad oes arnynt eu hangen eto**; mae'r rhain yn cynnwys y Grŵp Rheoli Tactegol (TCG), y Grŵp Rheoli Strategol (SCG) a'r Cell Cyngori Gwyddonol a Thechnegol (STAC). Fodd bynnag, mae'n seiliedig ar yr egwyddorion y byddai'r grwpiau hyn yn gweithio iddynt. Ymdrinnir ag uwchgyfeirio i'r strwythurau hyn yn [adran 1.11](#).

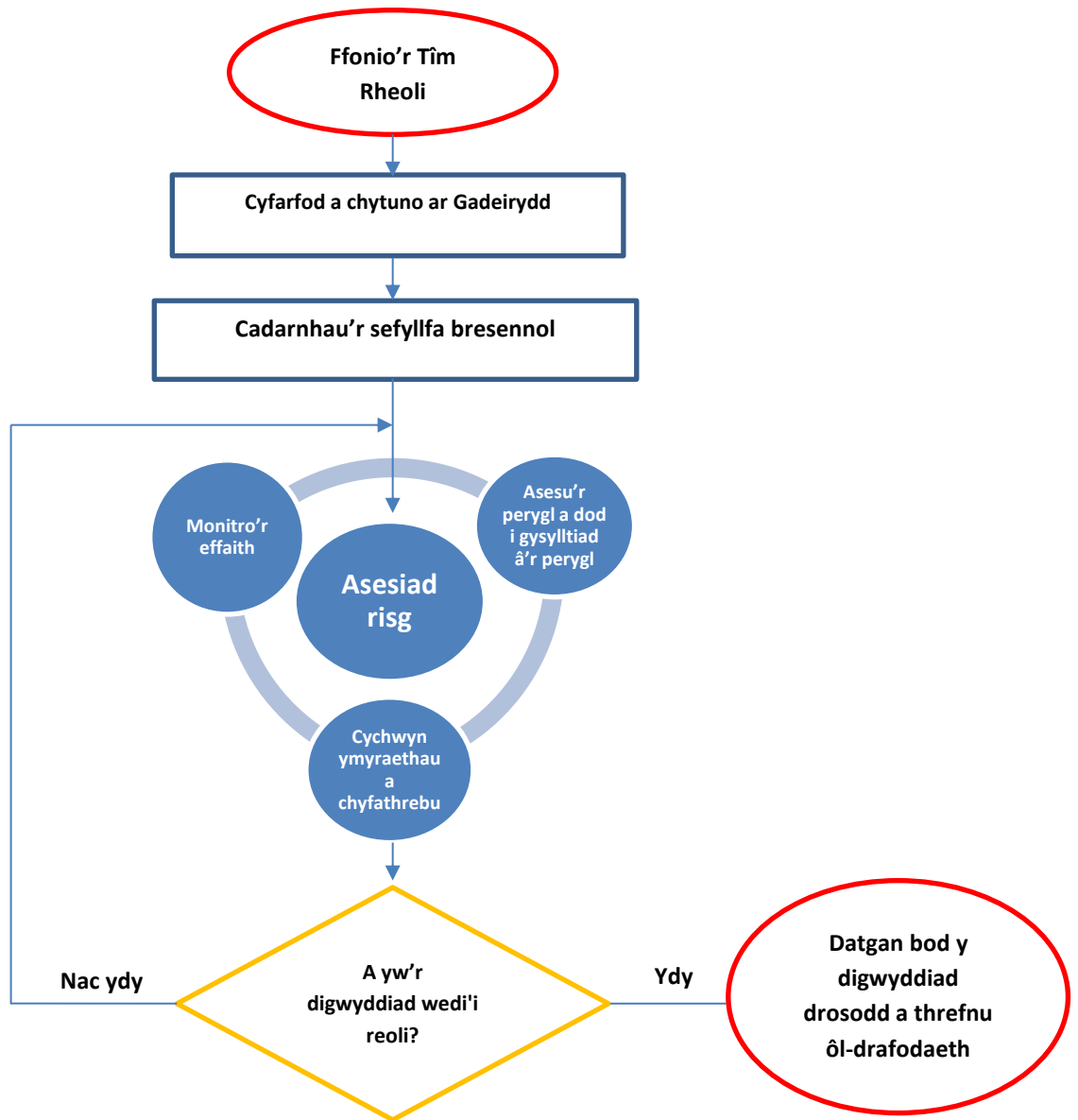
1.2 *Beth yw rheoli digwyddiadau amgylcheddol?*

Rheoli digwyddiadau amgylcheddol yw'r broses benodol ar gyfer diogelu iechyd y cyhoedd yn dilyn [digwyddiad amgylcheddol](#) (ffigur 1). Mae'n golygu bod nifer o asiantaethau'n gweithio gyda'i gilydd a bod ganddynt bwrpas cyffredin.

Nod rheoli digwyddiadau amgylcheddol yw **diogelu iechyd y cyhoedd** drwy'r canlynol:-

- Torri'r cysylltiadau ffynhonnell-llwybr-derbynydd er mwyn atal cyswllt pellach
- Nodi pwyntiau dysgu a chamau gweithredu ar gyfer y dyfodol.

Ffigur 1: Crynodeb o'r broses rheoli digwyddiadau



1.3 Pwy sy'n datgan digwyddiad amgylcheddol?

Gall unrhyw sefydliad wneud hyn ond mae'n fwyaf tebygol mai un o'r rhai a restrir isod (tabl 1), sy'n delio â digwyddiad y maent o'r farn ei fod yn bodloni'r [diffiniad](#) uchod, fydd yn gallu datgan digwyddiad a galw Tîm Rheoli Digwyddiadau. Y Tîm Rheoli Digwyddiadau yw'r enw torfol ar y grŵp o asiantaethau sy'n gyfrifol am [reoli digwyddiadau amgylcheddol](#) a gallant gwrrdd yn rhithwir neu wyneb yn wyneb. Gall y perchennog neu reolwr y safle hefyd fod yn rhan o'r Tîm Rheoli Digwyddiadau.

Tabl 1: Sefydliadau a allai ymwneud ag ymateb i ddigwyddiadau yng Nghymru

Sefydliadau craidd	Awdurdodau Lleol Iechyd Cyhoeddus Cymru Cyfarwyddiaeth Ymbelydredd, Cemegau a Pheryglon Amgylcheddol Asiantaeth Diogelwch Iechyd y DU (Cymru) Byrddau Iechyd Cyfoeth Naturiol Cymru
Sefydliadau partner tebygol	Gwasanaethau Brys, yn enwedig y Gwasanaethau Tân ac Achub Awdurdod Gweithredol Iechyd a Diogelwch Arolygiaeth Dŵr Yfed (DWI) a chwmnïau dŵr Asiantaeth Safonau Bwyd Asiantaeth y Môr a Gwylwyr y Glannau Partneriaid Fforymau Lleol Cymru Gydnerth eraill

Dylai'r sefydliad sy'n datgan y digwyddiad, ac yn galw'r Tîm Rheoli Digwyddiadau, gysylltu â'r partneriaid eraill sy'n angenrheidiol i reoli'r sefyllfa.

Os bydd un sefydliad yn datgan digwyddiad, dylai pob sefydliad partner craidd ymuno â'r Tîm Rheoli Digwyddiadau. Dylai unrhyw bartner craidd sydd o'r farn nad oes ganddo rôl yn y digwyddiad a'r Tîm Rheoli Digwyddiadau wedyn esbonio a dogfennu pam.

Rhennir y cyfrifoldeb am reoli digwyddiadau amgylcheddol gan **bob** aelod o'r Tîm Rheoli Digwyddiadau.

1.4 Pwy sy'n ymwneud â rheoli digwyddiadau amgylcheddol?

Mae amrywiaeth o sefydliadau'n cyfrannu at Dîm Rheoli Digwyddiadau ac mae angen iddynt gydweithio a rhannu gwybodaeth i ddiogelu iechyd y cyhoedd.

Mae angen i'r asiantaethau priodol allu cysylltu â'i gilydd yn gyflym er mwyn ymateb i unrhyw ddigwyddiad. Dylai hyn fod dros y ffôn ac e-bost a dylid defnyddio cyfeiriadau e-bost generig / e-bost y gwasanaeth, yn hytrach na llwybrau unigol neu bersonol.

Nid yw Llywodraeth Cymru yn cyfrannu'n uniongyrchol at ymateb i ddigwyddiadau, ond dylid darparu diweddariadau "er gwybodaeth"; gall hyn lywio sesiynau briffio ehangach y swyddogion a Gweinidogion.

Dylai rhannu gwybodaeth yn ystod digwyddiadau amgylcheddol ddefnyddio'r dull [METHANE](#).

1.5 Beth mae Tîm Rheoli Digwyddiadau yn ei wneud?

Tasgau gweinyddol

- Penodi cadeirydd ac adolygu'r aelodaeth.
 - Bydd y penderfyniad ynghylch y cadeirydd yn dibynnu ar y math o ddigwyddiad sydd dan sylw, a'i natur. Yn nodweddiadol, yr asiantaeth a alwodd y Tîm Rheoli Digwyddiadau (yr asiantaeth arweiniol) fydd yn cymryd y gadair yn y lle cyntaf ac yn arwain ar adolygu'r aelodaeth.
 - Mae adolygu a ddylai asiantaeth arall ymgymryd â'r gadeiryddiaeth yn eitem agenda sefydlog.
 - Bydd angen pennu cylch gorchwyl.
- Penodi cofnodydd i ddechrau cadw a chynnal cofnod o benderfyniadau, a chofnod gweithredu (ffurflen 1).
- Cytuno ar sut y bydd y Tîm Rheoli Digwyddiadau yn cyfarfod (wyneb yn wyneb / yn rhithwir / y ddau) a gwneud trefniadau ar gyfer hyn.
- Cytuno ar hyd cyfarfod, pa mor aml y caiff cyfarfod ei gynnal a'r cyfnod disgwyliedig ar gyfer cynnal cyfarfodydd.
- Cytuno ar drefniadau ar gyfer cysylltu y tu allan i oriau.
- Adolygu a gwerthuso'r ymateb i'r digwyddiad gydag ôl-drafodaeth ffurfiol a/neu adroddiad gwerthuso aml-asiantaeth.

Ffurflen 1 Taflen gofnodi'r gweithredu awgrymedig

Enw'r cofnodydd a'r sefydliad y mae'n gweithio iddo				
Dyddiad, amser a lleoliad y cyfarfod				
Rhif cam gweithredu	Amser	Cam Gweithredu	Rhesymeg ar gyfer cam gweithredu	Aelod cyfrifol y Tîm Rheoli Digwyddiadau a'r sefydliad y mae'n gweithio iddo
1.				
2.				

Tasgau rheoli digwyddiad

- Gwirio fod y sefyllfa yn bodloni'r [diffiniad](#) o ddigwyddiad amgylcheddol.
 - A yw'r digwyddiad yn cael effaith wirioneddol/effaith bosibl ar iechyd y cyhoedd?
 - Nodi'r boblogaeth sydd mewn perygl.
 - Disgrifio'r llwybr ffynhonnell – llwybr – derbynydd.
- Creu cynllun rheoli digwyddiad
 - Cynnal [asesiad risg](#) yn seiliedig ar yr wybodaeth sydd ar gael ar hyn o bryd.
 - Nodi'r perygl a'r problemau iechyd posibl sy'n deillio ohono.

- Ystyried sut y mae'r effeithiau iechyd yn amrywio pan fydd pobl yn dod i gysylltiad â'r perygl.
- Asesu faint o'r perygl y mae pobl wedi dod i gysylltiad ag ef, sut y daethant i gysylltiad ag ef a faint o bobl a ddaeth i gysylltiad ag ef.
- Disgrifio'r risg – beth yw'r risg ychwanegol o broblemau iechyd ymysg pobl sy'n dod i gysylltiad â hi, gan gynnwys pobl agored i niwed.
- Dogfennu a chofnodi [canfyddiadau'r asesiad risg](#).
- Ystyried a oes angen Tîm Rheoli Digwyddiadau / a yw'n briodol neu a oes angen ei uwchgyfeirio'n ddigwyddiad mawr.
- Trafod a chytuno ynghylch a yw data monitro amgylcheddol yn angenrheidiol.
- Trafod camau gweithredu i leihau'r risgiau a diogelu iechyd e.e. cyfathrebu ynghylch y risg, cysgodi, gwacáu, glanhau, adfer, dihalogi, gwrthfesuau.
- Trafod a chytuno ynghylch diben y cynllun a'r canlyniadau arfaethedig (ynghyd ag amserlenni).
- Rhestru'r cynllun, y camau gweithredu a phwy sy'n eu symud ymlaen.
- Cytuno ar y negeseuon cyfathrebu, pwy sy'n arwain arnynt / eu cyhoeddi ac amserlen ar gyfer diweddariadau.
- Adolygu'r cynllun, y penderfyniadau / camau gweithredu yn rheolaidd a diweddaru'r asesiad risg, gan gynnwys ystyried newidiadau posibl i'r risg a dod i gysylltiad â'r perygl.
- Darparu cefnogaeth, cyngor, ac arweiniad ar reoli digwyddiadau i unigolion / sefydliadau sy'n ymwneud yn uniongyrchol â nhw.
- Ystyried trefniadau adfer.
- Diweddaru Llywodraeth Cymru.

Darperir agenda awgrymedig ar gyfer y Tîm Rheoli Digwyddiadau (Ffigur 2).

1.6 Beth mae aelodau'r Tîm Rheoli Digwyddiadau yn ei wneud?

Dylai aelodau craidd y Tîm Rheoli Digwyddiadau wneud y canlynol:-

- Cydlynu'r gweithredu drwy'r Tîm Rheoli Digwyddiadau.
- Gwneud penderfyniadau, sicrhau bod adnoddau ar gael a gweithredu ar ran eu sefydliad.
- Gwahodd aelodau perthnasol eraill i'r Tîm Rheoli Digwyddiadau ac ystyried ceisiadau i ymuno â'r Tîm Rheoli Digwyddiadau.
- Darparu'r holl wybodaeth berthnasol i lywio'r ymchwilio i ddigwyddiad, a'i reoli (mae'n berthnasol i bob aelod, nid dim ond yr aelodau craidd).
- Cefnogi'r strategaeth gyfathrebu y cytunwyd arni drwy ddarparu adnoddau, cymorth a chyngor yn ôl yr angen. Ni fydd aelodau'r Tîm Rheoli Digwyddiadau yn anfon cyfathrebiadau nad ydynt yn ymwneud â'r strategaeth y cytunwyd arni, oni bai y caniateir hynny gan bob aelod.

Pan fo digwyddiad yn effeithio ar rannau eraill o'r DU e.e. pluen o fwg yn ymwneud â digwyddiad cemegol, dylai pob partner rheoli digwyddiad perthnasol ym mhob ardal ymuno ag un Tîm Rheoli Digwyddiadau. Gall fod yn fwy heriol rheoli digwyddiadau ar y ffin, ond yn gyffredinol daw'r arweiniad o ardal y digwyddiad.

Ffigur 2: Agenda awgrymedig ar gyfer y Tîm Rheoli Digwyddiadau

Agenda Cyfarfodydd y Tîm Rheoli Digwyddiadau

Enw'r digwyddiad, a'i leoliad:-

Awdurdod Lleol ardal y digwyddiad:-

Dyddiad:-

Amser:-

1. Cyflwyniadau ac ymddiheuriadau
2. Adolygu'r penderfyniadau a chamau gweithredu o'r cyfarfod blaenorol
3. Cytuno / adolygu'r gadeiryddiaeth / aelodaeth a'r cylch gorchwyl
4. Diweddariad ar y digwyddiad
 - Gwybodaeth gan bob asiantaeth sy'n aelod
5. Aseiad Risg Cyfredol
6. Ystyried yr angen i uwchgyfeirio e.e. sefydlu strwythurau ymateb aml-asiantaeth (Grŵp Cydlynu Tactegol / Grŵp Cydlynu Strategol)
7. Cynllunio i reoli digwyddiad
 - Mesurau Rheoli
 - Ymchwiliadau amgylcheddol a biolegol
 - Data epidemiolegol
 - Cyfathrebu
 - Y Cyhoedd
 - Y Cyfryngau
 - Darparwyr gofal iechyd (e.e. meddygon teulu, adrannau damweiniau ac achosion brys ac ati)
 - Eraill
8. Crynodeb o benderfyniadau, camau gweithredu ac arweiniad ar gyfer y camau gweithredu
9. Unrhyw Fater Arall
10. A oes angen mwy o Dimau Rheoli Digwyddiadau?

1.7 Beth mae pob sefydliad yn ei gyfrannu at y Tîm Rheoli Digwyddiadau?

Mae hyn yn cwmpasu sefydliadau craidd yn unig.

Iechyd Cyhoeddus Cymru

- Ymatebydd Categori 1 Y Ddeddf Argyfyngau Sifil Posibl (CCA).
- Gwasanaeth diogelu iechyd 24/7/365 yn cynghori ac yn cefnogi eraill i ddehongli, rheoli a chyfathrebu'r risgiau sydd ynghlwm wrth ddigwyddiad.
- Asesu a monitro'r effaith ar y boblogaeth, a'r risgiau, lle y bo modd er mwyn llywio ymyriad wedi'i dargedu.

- Mae'n tynnu ar fedrusrwydd arbenigol, yn enwedig mewn maes cemegol, ac ymbelydredd a thocsicoleg sy'n ymwneud â sylweddau peryglus, trwy Gyfarwyddiaeth Ymbelydredd, Cemegau a Pheryglon Amgylcheddol Asiantaeth Diogelwch Iechyd y DU (Cymru).

Asiantaeth Diogelwch Iechyd y DU (UKHSA)

- Ymatebydd Categori 1 Y Ddeddf Argyfyngau Sifil Posibl (CCA).
- Gwasanaeth diogelu iechyd 24/7/365 yn cynghori ac yn cefnogi eraill i ddehongli, rheoli a chyfathrebu'r risgiau sydd ynghlwm wrth ddigwyddiad.
- Mae'n cefnogi ICC gydag arbenigedd arbenigol, yn enwedig ym maes cemegol ac ymbelydredd a gwenwyneg arall sy'n gysylltiedig â sylweddau peryglus, drwy'r Gyfarwyddiaeth Ymbelydredd, Cemegau a Pheryglon Amgylcheddol (Cymru).

Byrddau Iechyd (Blau)

- Ymatebydd Categori 1 Y Ddeddf Argyfyngau Sifil Posibl (CCA).
- Cyfrifoldeb statudol i ddiogelu a gwella iechyd a llesiant y boblogaeth leol.
- Pan effeithir ar wasanaethau'r GIG e.e. gofal sylfaenol ac eilaidd, efallai y bydd Cynllunwyr Argyfwng Byrddau Iechyd yn gysylltiedig â'r gwaith.
- Fel arfer, ceir cefnogaeth Iechyd Cyhoeddus Cymru ar y cyd â Chyfarwyddwr Gweithredol Iechyd y Cyhoedd neu ei gynrychiolydd.

Awdurdodau Lleol (Allau)

- Ymatebydd Categori 1.
- Mae gweithgarwch yn aml yn cael ei gydlynu ar draws nifer o adrannau gwahanol.
- Mae Iechyd yr Amgylchedd yn gyfrannwr allweddol ac mae ganddo'r arbenigedd a gallu i gefnogi o ran dod i gysylltiad â'r perygl neu asesiadau risg, ac o reoli ac adfer.
- Yn ystod y cyfnod adfer, mae Awdurdodau Lleol yn arwain ar adsefydlu cymunedol ac adferiad amgylcheddol.

Cyfoeth Naturiol Cymru

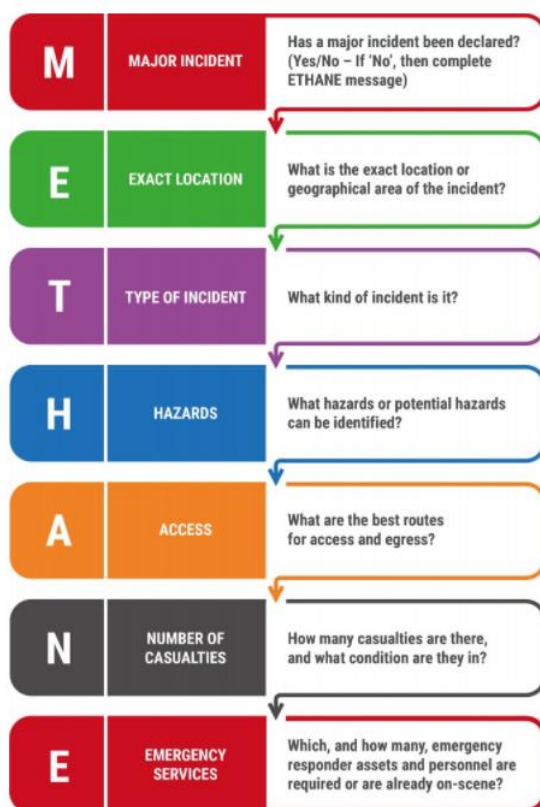
- Ymatebydd Categori 1.
- Atal neu leihau llygredd amgylcheddol oherwydd rhyddhau sylweddau o brosesau rhagnodedig (a ganiateir).
- Ei nod yw atal unrhyw ddeunydd gwenwynig, niweidiol neu sy'n llygru, neu wastraff solet rhag mynd i mewn i ddyfroedd rheoledig a chael gwared ar y deunydd, lliniaru'r effaith a, lle bo hynny'n rhesymol ymarferol, adfer y dyfroedd.

Bydd y rhai nad ydynt yn **aelodau craidd o'r Tîm Rheoli Digwyddiadau** yn dod o ystod o sefydliadau eraill yn dibynnu ar natur a graddfa digwyddiad.

1.8 Sut ddylai'r Tîm Rheoli Digwyddiadau weithredu?

Dylai'r Tîm Rheoli Digwyddiadau ddilyn egwyddorion Rhaglen Rhyngweithredu ar y Cyd y Gwasanaethau Brys ([JESIP](#)) ynghylch rhannu gwybodaeth, a elwir yn aml yn ddull [METHANE](#) (ffigur 3), [gan gydweithio](#) i achub bywyd a lleihau niwed (ffigur 4) ac [asesu risg, rheoli ac uwchgwyfeirio ar y cyd yn y broses benderfynu](#) (ffigur 5). Dylai'r Tîm Rheoli Digwyddiadau geisio defnyddio Resilience Direct i helpu i rannu gwybodaeth yn ystod cyfnodau ymateb ac adfer y digwyddiad.

Ffigur 3: Dull M/ETHANE ar gyfer rhannu gwybodaeth. Mae'r Model Methane isod yn fframwaith adrodd sefydliedig ar gyfer ymatebwyr i rannu gwybodaeth am ddigwyddiadau. Nid oes fersiwn Cymraeg ohono ar gael.



Ffigur 4: Egwyddorion Cydweithio JESIP. Mae'r "JESIP principles of joint working" isod yn fframwaith adrodd sefydliedig ar gyfer ymatebwyr i rannu gwybodaeth am ddigwyddiadau. Nid oes fersiwn Cymraeg ohono ar gael.



Ffigur 5: Model Penderfynu ar y Cyd JESIP. Mae'r "JESIP Joint Decision Model" isod yn fframwaith adrodd sefydliedig ar gyfer ymatebwyr i rannu gwybodaeth am ddigwyddiadau. Nid oes fersiwn Cymraeg ohono ar gael.



1.9 Asesiad risg

Er mwyn diogelu iechyd y cyhoedd mewn digwyddiad amgylcheddol, cynhelir asesiad risg. Gall y rhestr wirio ganlynol helpu i arwain hyn.

Tabl 2: Rhestr wirio asesu risg

Asesu'r perygl

- Beth yw ffynhonnell yr halogiad neu'r gŵyn? Dŵr, aer neu dir?
- Ar bwy a/neu beth y mae'r perygl yn effeithio?
- Adnabod halogion gwirioneddol neu halogion a amheuir
 - Cemegol
 - Biolegol
- Pa waith monitro neu brofi sydd wedi'i wneud neu sydd ar y gweill?
 - Pa samplau a gymerwyd a pha ddadansoddiad y dylid ei wneud
 - Technegau dadansoddi ac amserlen ar gyfer dadansoddi.
 - Argaeledd data monitro amgylcheddol hanesyddol (e.e. a yw hwn yn ddigwyddiad sy'n ailadrodd ei hun)
 - Canllawiau seiliedig ar iechyd?
- A yw'n berygl cemegol?
 - Gwenwyndra aciwt a chronig
 - A oes cyfnod cudd a/neu effeithiau hwyr?
 - Prif lwybr dod i gysylltiad â'r perygl?
 - Pobl sy'n agored i niwed neu sy'n dueddol o gael niwed
- A yw'r data presennol yn ddigonol neu a oes angen mwy o ddata?

Asesu'r Posibilrwydd o Ddod i Gysylltiad â'r Perygl

- Diffinio'r boblogaeth sydd mewn perygl
 - Pwy sy'n debygol o ddod i gysylltiad â'r perygl neu ar bwy yr effeithir ar hyn o bryd?
 - Poblogaethau a allai ddod i gysylltiad â'r perygl yn y dyfodol?
 - Poblogaethau risg uchel (e.e. ysbytai, cartrefi nyrsio, cleifion dialysis, plant)?
 - Ystyried mapio ardaloedd yr effeithir arnynt.
- Am faint o amser mae'r digwyddiad yn debygol o bara?
 - Ers pa bryd mae'r digwyddiad wedi bodoli?
 - Amodau a rhagolygon y tywydd e.e. glaw, cyflymder a chyfeiriad y gwynt?
 - Teithio o fewn y system cyflenwi dŵr neu gwrs dŵr o dan amodau gweithredu arferol.

- Ers faint o amser mae unigolion wedi bod mewn cysylltiad â'r perygl?
- Casglu gwybodaeth epidemiolegol am achosion / dod i gysylltiad â'r perygl
 - Unigolyn (oedran, rhyw, swydd)
 - Lle (preswylfa, hanes teithio diweddar ac ati)
 - Amser (dechrau'r symptomau)
- Canlyniadau'r labordy, cadarnhau diagnosis neu o ddod i gysylltiad â'r perygl (e.e. biofonitro)
- A yw'r data presennol yn ddigonol neu a oes angen mwy o ddata?

Camau gweithredu allweddol ym maes iechyd y cyhoedd

- Diffinio'r achos.
- Cymharu crynodiadau mesuredig yn yr amgylchedd â chanllawiau a safonau iechyd perthnasol.
- Asesu hygrededd (biolegol, lle, amser) rhwng dod i gysylltiad â'r perygl a dangos symptomau.
- Pennu'r effeithiau iechyd tebygol ar ôl dod i gysylltiad â'r perygl yn arbennig ar gyfer unigolion risg uchel.
- Ystyried cadw gwylidwriaeth ar iechyd y boblogaeth.
- Ystyried astudiaeth epidemiolegol ddisgrifiadol neu ddadansoddol i werthuso'r effaith ar iechyd
- Rhoi cyngor i'r cyhoedd, gweithwyr iechyd proffesiynol, awdurdodau lleol ac ati. Ystyried defnyddio llinellau cymorth, cyfryngau cymdeithasol i gyfathrebu â'r cyhoedd, cleifion ac asiantaethau partner.
- Sicrhau darpariaeth gofal meddygol megis Meddygon Teulu/Gofal Sylfaenol, Ysbytai ac ati.
- Cytuno ar, a chychwyn mesurau rheoli i leihau'r posibilrwydd o ddod i gysylltiad â'r perygl e.e. cysgodi neu wacáu, cynghori i beidio â defnyddio/yfed ac ati.
- Paratoi adroddiad ysgrifenedig ar y digwyddiad.
- Ôl-drafodaeth a rhannu unrhyw wersi i'w dysgu.

1.10 Cofnodi asesiad risg

Dylid cofnodi canlyniadau'r asesiad risg (ffurflen 2).

Ffurflen 2: Ffurflen cofnodi asesiad risg

ASESIAD RISG		NODIADAU	
Disgrifiad o'r Digwyddiad / Nodweddion e.e. Tân, Gollyngiad, Pluen o fwg ac ati:			
Perygl(on):			
Enw'r Sylweddau:			
Maint y Tân, Gollyngiad, Deunydd sy'n cael ei Ryddhau ac ati:			
Ardal Ddaearyddol yr effeithir arni:			
Fector Neu Lwybr yr Halogiad: Aer / Dŵr / Tir / Bwyd			
Nifer y Bobl	Yr effeithiwyd arnynt:		
	A fu farw:		
	A gludwyd i'r Ysbyty:		
Risg i'r Boblogaeth e.e. cyswllt uniongyrchol, ffrwydriad, mygdarth gwenwynig ac ati.			
Effeithiau Posibl y Perygl ar lechyd			
A oes unrhyw Sefydliad wedi Datgan Digwyddiad Mawr:		Oes: <input type="checkbox"/> Nac oes: <input type="checkbox"/>	
Os oes, pa Sefydliad:			
		Ticiwch	Rhesymeg
Asesiad Risg Cyfredol:	Dim Perygl i lechyd y Cyhoedd <i>Dim Digwyddiad</i>	<input type="checkbox"/>	
	Risg Isel i lechyd y Cyhoedd <i>Mân Ddigwyddiad (Cyngor yn Unig)</i>	<input type="checkbox"/>	
	Risg Ganolig i lechyd y Cyhoedd <i>Mân Ddigwyddiad (Cyngor a Chamau Gweithredu Pellach)</i>	<input type="checkbox"/>	
	Risg Uchel i lechyd y Cyhoedd <i>Digwyddiad Mawr (Major Incident)</i>	<input type="checkbox"/>	
Rhestrwch Unrhyw Ragdybiaethau sy'n Llywio'r Asesiad Risg:			
Camau a Gymerwyd:			
Crynodeb o'r Cyngor a Ddarparwyd:			
A oes Tîm Cyfathrebu yn ymwneud â'r digwyddiad:	Oes: <input type="checkbox"/> Nac oes: <input type="checkbox"/>		
Camau Gweithredu Pellach sy'n angenrheidiol:			

1.11 Uwchgyfeirio – y tu hwnt i'r Tîm Rheoli Digwyddiadau

Gall digwyddiad mawr gael ei ddatgan gan un neu fwy o asiantaethau ymateb brys.

Os oes digwyddiad sylweddol neu 'fawr' neu os yw'r sefyllfa'n cael ei huwchgyfeirio y tu hwnt i'r Tîm Rheoli Digwyddiadau (a'r canllawiau hyn), dylid gweithredu strwythurau ymateb i ddigwyddiadau Argyfyngau Sifil ffurfiol fel y cytunwyd gan Fforwm Lleol Cymru Gydnerth (LRF).

Diffinnir 'digwyddiad mawr' fel a ganlyn:

“Digwyddiad neu sefyllfa ag ystod o ganlyniadau difrifol sy'n gofyn am drefniadau arbennig i gael eu gweithredu gan un neu fwy o asiantaethau ymateb brys”¹

- mae digwyddiad mawr y tu hwnt i gwmpas gweithrediadau busnes fel arfer, ac yn debygol o gynnwys niwed difrifol, difrod, amhariad neu risg i fywyd neu lesiant dynol, gwasanaethau hanfodol, yr amgylchedd neu ddiogelwch gwladol;
- gall digwyddiad mawr gynnwys ymateb un asiantaeth, er ei fod yn fwy tebygol o fod angen ymateb aml-asiantaeth, a all fod ar ffurf cefnogaeth aml-asiantaeth i ymatebydd arweiniol;
- mae difrifoldeb y canlyniadau sy'n gysylltiedig â digwyddiad mawr yn debygol o gyfyngu neu gymhlethu gallu ymatebwyr i ddarparu adnoddau ar gyfer y digwyddiad a'i reoli, er nad yw digwyddiad mawr yn debygol o effeithio ar yr holl ymatebwyr yn yr un ffordd;
- bydd y penderfyniad i ddatgan digwyddiad mawr bob amser yn benderfyniad a wneir mewn cyd-destun lleol a gweithredol penodol, ac nid oes unrhyw drothwyon na sbardunau manwl gywir a chyffredinol. Pan fo Fforymau Lleol Cymru Gydnerth ac ymatebwyr wedi archwilio'r meini prawf hyn yn y cyd-destun lleol ac o flaen amser, bydd y rhai sy'n gwneud penderfyniadau yn fwy gwybodus ac yn fwy hyderus wrth wneud y dyfarniad hwnnw.
- mae 'asiantaethau ymateb brys' yn disgrifio'r holl ymatebwyr Categori un a dau fel y'u diffinnir yn y Ddeddf Argyfyngau Sifil Posibl (2004) a chanllawiau cysylltiedig;

Mae rhai cynlluniau Fforwm Lleol Cymru Gydnerth yn fwy hyblyg o ran pryd y cânt eu defnyddio. Ni fyddai'r rhan fwyaf o ddigwyddiadau'n bodloni'r meini prawf digwyddiadau mawr fel y'u nodir yn y diffiniad. Mewn rhai achosion, nid oes angen datganiad digwyddiad mawr ar weithredu Grŵp Cydgysylltu Tactegol (TCG) / Grŵp Cydgysylltu Strategol (SCG). Gellir sefydlu Grŵp Cydgysylltu Tactegol heb Grŵp Cydgysylltu Strategol gan unrhyw aelod o

¹ <https://www.gov.uk/government/publications/emergency-responder-interopability-lexicon>

Fforwm Lleol Cymru Gydnerth pan fo angen strwythurau rheoli digwyddiadau uwchlaw'r lefel weithredol.

1.12 Ôl-drafodaeth a Gwerthuso

Dylai ôl-drafodaeth ddilyn unrhyw gyfarfod o'r Tîm Rheoli Digwyddiadau i werthuso gweithredoedd ac ymateb y Tîm Rheoli Digwyddiadau. Dylai hyn ddigwydd cyn gynted â phosibl ar ôl digwyddiad, ond bob amser o fewn tri mis i gyfarfod y Tîm Rheoli Digwyddiadau diwethaf (ffurflen 3). Dylid anfon gwerthusiadau ffurfiol i Lywodraeth Cymru er mwyn iddynt gael eu hystyried gan is-grŵp Iechyd Cyhoeddus Amgylcheddol Grŵp Ymgynghorol Diogelu Iechyd y Prif Swyddog Meddygol.

Ffurflen 3: Ffurflen werthuso enghreifftiol

Crynodeb o'r digwyddiad/ymchwiliad	
Dyddiad y digwyddiad/ymchwiliad	
Partneriaid dan sylw (rhestrwch bawb)	
A gafodd digwyddiad mawr ei ddatgan?	Do/Naddo (dilëwch fel y bo'n briodol)
Grŵp(iau) aml-asiantaeth wedi'u cynnull	
Partner yn cyflwyno adborth	
Dyddiad cyflwyno adborth	

	Sylw(adau)	Cam(au) arfaethedig
Beth aeth yn dda?		
Beth nad aeth yn dda?		
Beth ellid ei wneud yn wahanol y tro nesaf?		
Pwyntiau eraill i'w codi?		

Rhan 2 - Gwybodaeth ategol

2. Gwybodaeth i gefnogi rheoli digwyddiadau

2.1 *Digwyddiadau ansawdd aer*

Cytundeb Gweithio gyda'n Gilydd – Ymagwedd at Gell Ansawdd Aer yng Nghymru
drwy dudalen Cell Ansawdd Aer Cymru, Cyfoeth Naturiol Cymru, Resilience Direct
[Air Quality Cell Wales \(resilience.gov.uk\)](https://resilience.gov.uk)

Ansawdd Aer Cymru - Gwefan sy'n rhoi data ansawdd aer amgylchynol bron mewn amser real <https://airquality.gov.wales/cy>

Lefelau'r canllawiau ar gyfer dod i gysylltiad â'r perygl am gyfnod byr (AEGs) sy'n nodi terfynau'r trothwyon o ran dod i gysylltiad â'r perygl ar gyfer y cyhoedd yn gyffredinol. Mae'n gymwys i gyfnodau brys o 10 munud i 8 awr ar gyfer dod i gysylltiad â'r perygl.
[Acute Exposure Guideline Levels for Airborne Chemicals | US EPA](https://www.epa.gov/acute-exposure-guideline-levels)

Mae'r **Mynegai Ansawdd Aer Dyddiol** yn nodi'r camau gweithredu a argymhellir a chyngor iechyd yn ymwneud â lefelau llygredd aer <http://uk-air.defra.gov.uk/air-pollution/daq>

2.2 *Digwyddiadau cemegol*

Canllawiau rheoli digwyddiadau cemegol Sefydliad Iechyd y Byd
[Manual for the public health management of chemical incidents \(who.int\)](https://www.who.int/publications/m/item/manual-for-the-public-health-management-of-chemical-incidents)

Peryglon Cemegol
<https://www.gov.uk/topic/health-protection/chemical-hazards>

Llawlyfr Adfer y DU ar gyfer Digwyddiadau Cemegol
<https://www.gov.uk/government/publications/uk-recovery-handbook-for-chemical-incidents-and-associated-publications>

Canllawiau diheintio cemegol
[Initial Operational Response \(IOR\) to Incidents Suspected to Involve Hazardous Substances or CBRN Materials - Gwefan JESIP](https://www.jesip.org.uk/initial-operational-response-ior-to-incidents-suspected-to-involve-hazardous-substances-or-cbrn-materials)

2.3 Digwyddiadau ymbelydredd

Parodrwydd ar gyfer digwyddiad ymbelydredd ac ymateb iddo

[Radiation incidents: public health preparedness and response - GOV.UK \(www.gov.uk\)](https://www.gov.uk/government/publications/radiation-incidents-public-health-preparedness-and-response)

[UK recovery handbooks for radiation incidents 2015 - GOV.UK \(www.gov.uk\)](https://www.gov.uk/government/publications/uk-recovery-handbooks-for-radiation-incidents-2015)

2.4 Digwyddiadau'n ymwneud ag ansawdd dŵr

Fframwaith digwyddiadau dŵr

Drwy wefan y Bartneriaeth Iechyd Dŵr.

[Cyhoeddiadau | Dŵr Cymru Welsh Water \(dwr.gov.uk\)](https://www.dwr.gov.uk/)

Safonau a Rheoliadau dŵr yfed y DU

<https://www.dwi.gov.uk/drinking-water-standards-and-regulations/>

Cyfathrebu'r risgiau i iechyd y cyhoedd sy'n gysylltiedig â chludo sylweddau peryglus ar y môr

<http://www.arcopol.eu/?/=section/resources/search/1/resource/148>

Rheoli Gordyfiant Algâu

Trwy wefan y Bartneriaeth Iechyd Dŵr.

[Cyhoeddiadau | Dŵr Cymru Welsh Water \(dwr.gov.uk\)](https://www.dwr.gov.uk/)

Ansawdd dŵr iechyd y cyhoedd / materion prinder

[Llifogydd - Iechyd Cyhoeddus Cymru \(gig.cymru\)](https://www.gig.cymru/)

2.5 Digwyddiadau sy'n ymwneud â'r tywydd

Gwybodaeth iechyd y cyhoedd am ddigwyddiadau sy'n ymwneud â'r tywydd

[Digwyddiadau Tywydd Eithafol - Iechyd Cyhoeddus Cymru \(gig.cymru\)](https://www.gig.cymru/)

2.6 Tir halogedig

Asesiad risg halogiad tir

<https://www.gov.uk/government/publications/land-contamination-risk-management-lcrm>

Lefelau sgrinio tir halogedig generig (lefelau sgrinio categori 4 neu C4SLs)

[https://www.clare.co.uk/projects-and-initiatives/category-4-screening-](https://www.clare.co.uk/projects-and-initiatives/category-4-screening-levels#:~:text=The%20C4SLs%20consist%20of%20cautious,of%20contaminants%20in%20the%20environment.)

[levels#:~:text=The%20C4SLs%20consist%20of%20cautious,of%20contaminants%20in%20the%20environment.](https://www.clare.co.uk/projects-and-initiatives/category-4-screening-levels#:~:text=The%20C4SLs%20consist%20of%20cautious,of%20contaminants%20in%20the%20environment.)