



Adroddiad ar Raglen Frechu RSV: Mai 2026

Cefndir

Dechreuodd rhaglenni brechu Feirws Syncytiol Anadlol (RSV) yng Nghymru ym mis Medi 2024¹. Mae dwy raglen reolaidd, y naill yn cynnig brechu oedolion hŷn pan fyddant yn cyrraedd eu pen-blwydd yn 75 oed a'r llall yn cynnig brechu menywod beichiog o 28 wythnos o feichiogrwydd (er mwyn rhoi amddiffyniad goddefol i fabanod o'u genedigaeth).

Dylai oedolion hŷn gael cynnig y brechiad RSV o fewn 12 wythnos i'w pen-blwydd yn 75 oed. Dylai menywod beichiog gael cynnig y brechiad RSV pan fyddant wedi cyrraedd 28 wythnos o feichiogrwydd, ond byddant yn parhau i fod yn gymwys i gael y brechiad hyd nes y byddant yn cael eu rhyddhau o'r gwasanaethau bydweigiaeth.

Ym mis Chwefror 2025, dechreuodd ymgyrch dal i fyny ar gyfer y rhai a oedd rhwng 75 a 79 oed ar 01/09/2024. Cafodd yr ymgyrch dal i fyny untro hon ei diwygio ym mis Awst 2025 fel y byddai'r unigolion hyn yn parhau i fod yn gymwys am gyfnod amhenodol². Ehangwyd y rhaglen ym mis Ebrill 2026 i gynnwys pob oedolyn 80 oed a throsodd a phob preswlydd mewn cartref gofal i oedolion hŷn³.

Mae RSV yn achos cyffredin o heintiau anadlol aciwt yn ystod misoedd yr hydref a'r gaeaf yng Nghymru ac mae baich yr haint a chanlyniadau difrifol ar eu huchaf ymhlith babanod, plant ifanc ac oedolion hŷn. Mae data gwylidwriaeth heintiau RSV yn cael eu crynhoi bob wythnos yn Adroddiad wythnosol ar fflw a heintiau anadlol aciwt, Iechyd Cyhoeddus Cymru: <https://icc.gig.cymru/adroddiad-iechyd-cyhoeddus/adroddiad-wythnosol-ar-ffliw-a-heintiau-anadlol-aciwt/>

Ffynonellau data a dulliau

Mae data brechu ar gyfer oedolion hŷn yn deillio o System Imiwneiddio Cymru, ac mae'r nifer sy'n cael eu brechu yn cael eu cyfrif yn ôl yr oedolion sy'n byw ac yn preswyllo yng Nghymru ar 09/06/2026.

Amcangyfrifir y nifer sy'n cael eu brechu ar hyn o bryd ymhlith menywod beichiog gan ddefnyddio data o Set Ddata Asesiadau Cychwynnol Dangosyddion Mamolaeth Cymru, sy'n gysylltiedig â data statws brechu System Imiwneiddio Cymru. Nid yw Set Ddata Asesiadau Cychwynnol Dangosyddion Mamolaeth Cymru yn cynnwys cofnodion ar gyfer menywod yn Ardal Bwrdd Iechyd Prifysgol Betsi Cadwaladr ar hyn o bryd, felly amcangyfrifir y nifer sy'n cael eu brechu ar sail menywod sy'n byw yn ardaloedd chwe bwrdd iechyd arall Cymru. Cyflwynir amcangyfrifon pwynt a chyfyngau hyder 95% yn Nhabl 2.1.1.

Cyfrifir y nifer sy'n cael eu brechu yn ôl y rhai sy'n rhoi genedigaeth yn ystod y mis diweddaraf gan ddefnyddio data yn Set Ddata Genedigaethau Dangosyddion Mamolaeth Cymru, sy'n gysylltiedig â data statws brechu System Imiwneiddio Cymru. Mae Set Ddata Genedigaethau Dangosyddion Mamolaeth Cymru yn cynnwys data ar gyfer menywod sy'n byw ym mhob ardal bwrdd iechyd a chyfrifir y nifer sy'n cael eu brechu ar gyfer menywod â dyddiadau rhoi genedigaeth yn ystod y mis diweddaraf.

¹Llywodraeth Cymru, Mehefin 2024: Cyflwyno Rhaglen Frechu RSV 2024 (WHC/2024/032):

<https://www.llyw.cymru/cyflwyno-rhaglen-frechu-rsv-2024-whc2024032-html>

²[https://www2.nphs.wales.nhs.uk/contacts.nsf/HealthAlerts/F417065C7886536180258CE7005833D1/\\$file/20250725%20-%20CMO%20Alert%20-%20RSV%20Vaccine%202025-english%20\(Final\).pdf](https://www2.nphs.wales.nhs.uk/contacts.nsf/HealthAlerts/F417065C7886536180258CE7005833D1/$file/20250725%20-%20CMO%20Alert%20-%20RSV%20Vaccine%202025-english%20(Final).pdf)

(Saesneg yn unig)

³Llywodraeth Cymru, Chwefror 2026: Ehangu Cymhwysra ar gyfer y brechlyn rhag RSV i oedolion 80 oed a throsodd a phreswylwyr mewn cartrefi gofal i oedolion hŷn (WHC/2025/053):

<https://www.llyw.cymru/gwybodaeth-ddiweddaraf-am-raglen-frechu-rsv-2026-whc2025053-html>

Pwyntiau allweddol

Ar 09/06/2026, roedd nifer y bobl gymwys yng Nghymru a gafodd y brechiad RSV fel a ganlyn:

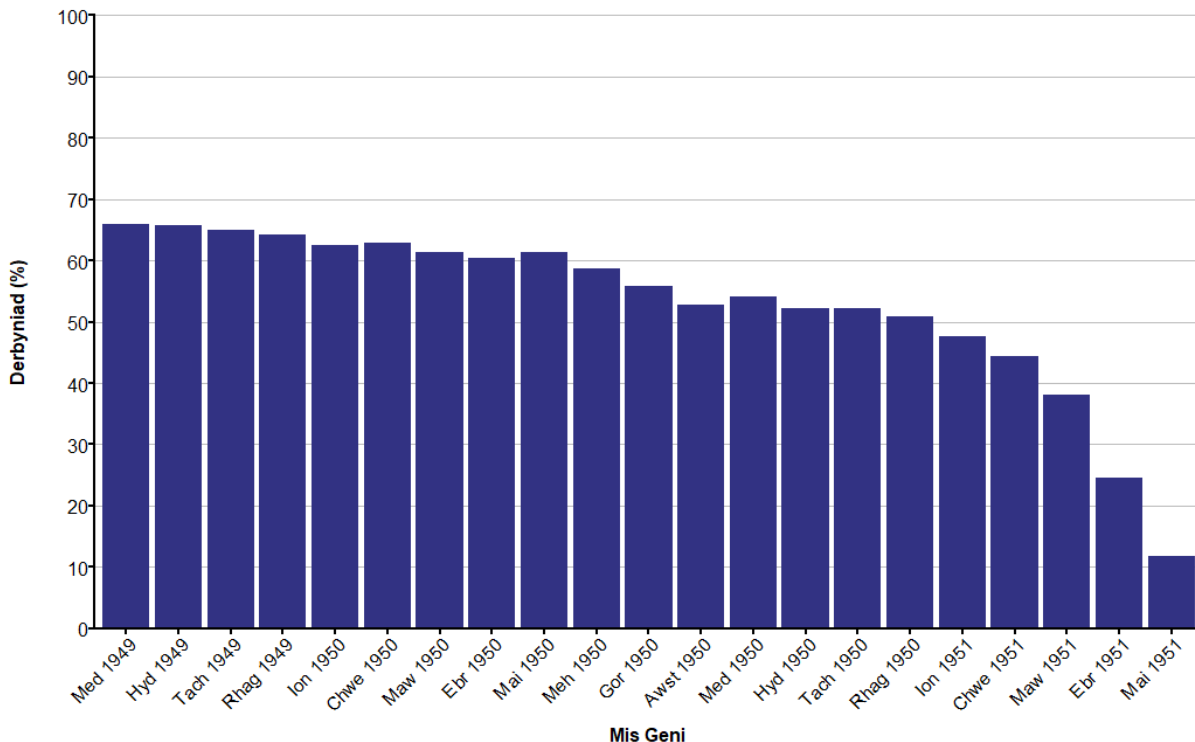
- 53.5% o'r menywod a oedd i fod i roi genedigaeth yn ystod mis Ebrill 2026.
- 61.4% o'r oedolion hŷn a gyrhaeddodd 75 oed rhwng mis Medi 2024 a mis Awst 2025 (carfan brechiadau rheolaidd blwyddyn gyntaf).
- 45.1% o'r oedolion hŷn a gyrhaeddodd 75 oed rhwng mis Medi 2025 a mis Ebrill 2026 (carfan brechiadau rheolaidd ail flwyddyn).
- 71.0% o'r oedolion hŷn 75 i 79 oed ar 01/09/2024 (carfan dal i fyny).
- 42.5% o'r oedolion hŷn 80 oed a throsodd ar 01/09/2024.
- 61.1% o'r rhai sy'n byw mewn cartrefi gofal i oedolion hŷn.

1.0 Nifer sy'n cael y brechiad RSV o blith oedolion hŷn

Daw unigolion yn gymwys i gael brechiad RSV ar eu pen-blwydd yn 75 oed, felly ni fyddai pawb sydd wedi'u cynnwys yn yr enwadur ar gyfer y garfan brechiadau rheolaidd yn gymwys adeg cyhoeddi'r adroddiad.

1.1 Carfan brechiadau rheolaidd (Oedolion sy'n cyrraedd 75 oed ar ôl 1 Medi 2024)

Ffigur 1.1.1 Nifer sy'n cael brechiad imiwneiddio RSV yn y boblogaeth breswyl yn ôl mis geni.





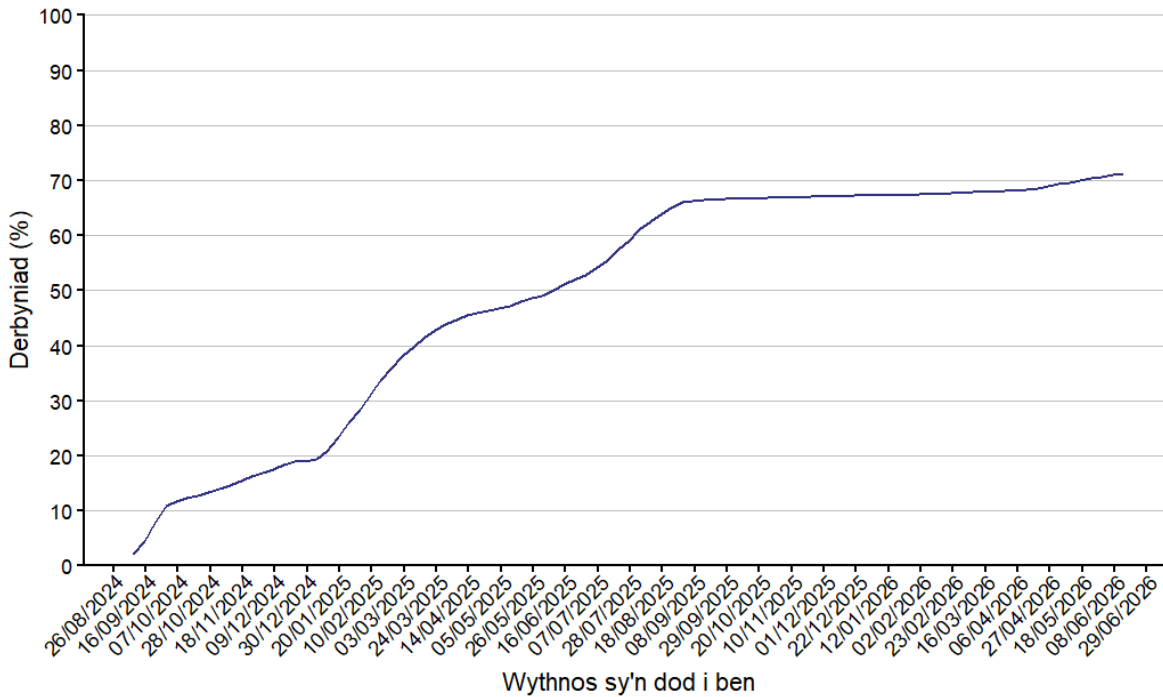
Tabl 1.1.1: Nifer sy'n cael brechiad imiwneiddio RSV yn y boblogaeth breswyl yn ôl mis geni.

Mis Geni	Enwadur	Wedi'u brechu	Nifer sy'n cael eu brechu (%)
1949-09	2,605	1,719	65.99
1949-10	2,616	1,719	65.71
1949-11	2,399	1,561	65.07
1949-12	2,527	1,625	64.31
1950-01	2,689	1,681	62.51
1950-02	2,428	1,528	62.93
1950-03	3,032	1,860	61.35
1950-04	2,785	1,683	60.43
1950-05	2,836	1,743	61.46
1950-06	2,639	1,549	58.70
1950-07	2,639	1,474	55.85
1950-08	2,506	1,321	52.71
1950-09	2,596	1,407	54.20
1950-10	2,563	1,336	52.13
1950-11	2,407	1,255	52.14
1950-12	2,529	1,287	50.89
1951-01	2,725	1,299	47.67
1951-02	2,532	1,125	44.43
1951-03	2,921	1,112	38.07
1951-04	2,832	694	24.51
1951-05	2,847	333	11.70



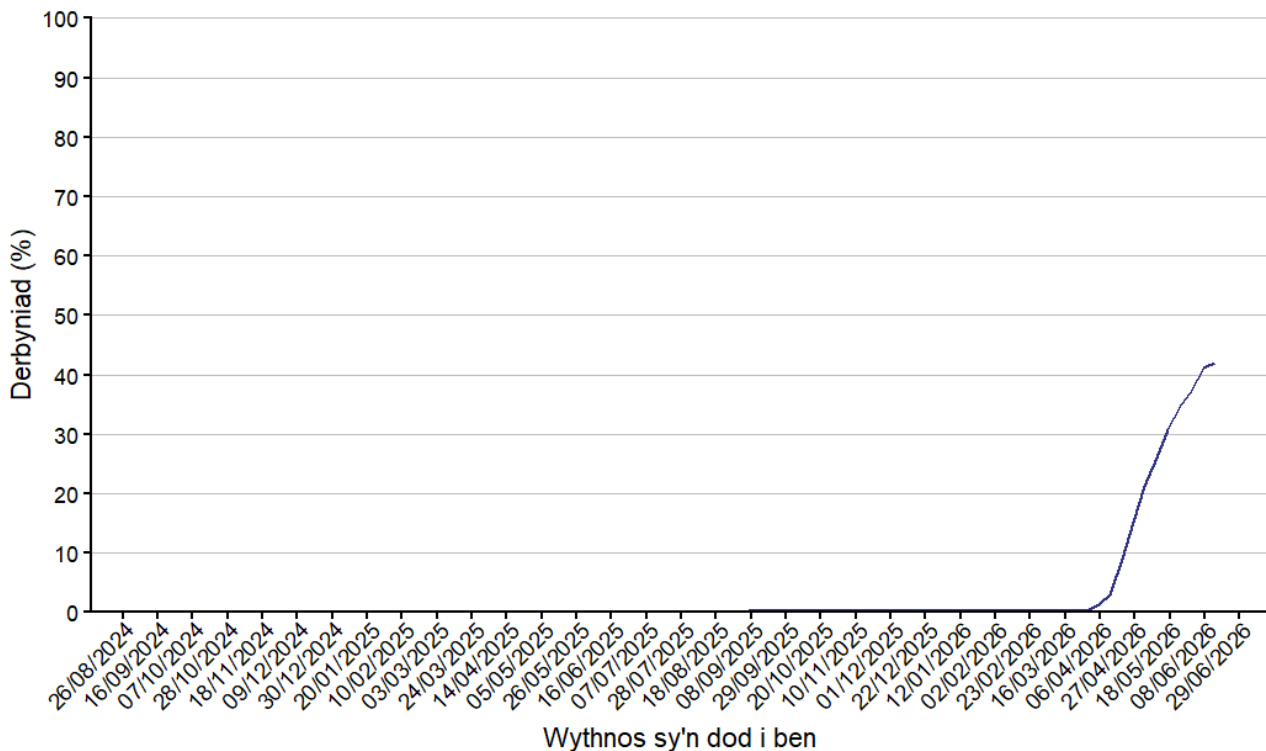
1.2 Carfan dal i fyny (75 i 79 oed ar 1 Medi 2024)

Ffigur 1.2.1 Tueddiadau wythnosol o ran nifer y rhai sy'n cael brechiad imiwneiddio RSV yn y boblogaeth breswyl a oedd yn 75 i 79 oed ar 1 Medi 2024.



1.3 Oedolion hŷn a oedd yn 80 oed a throsodd ar 1 Medi 2024

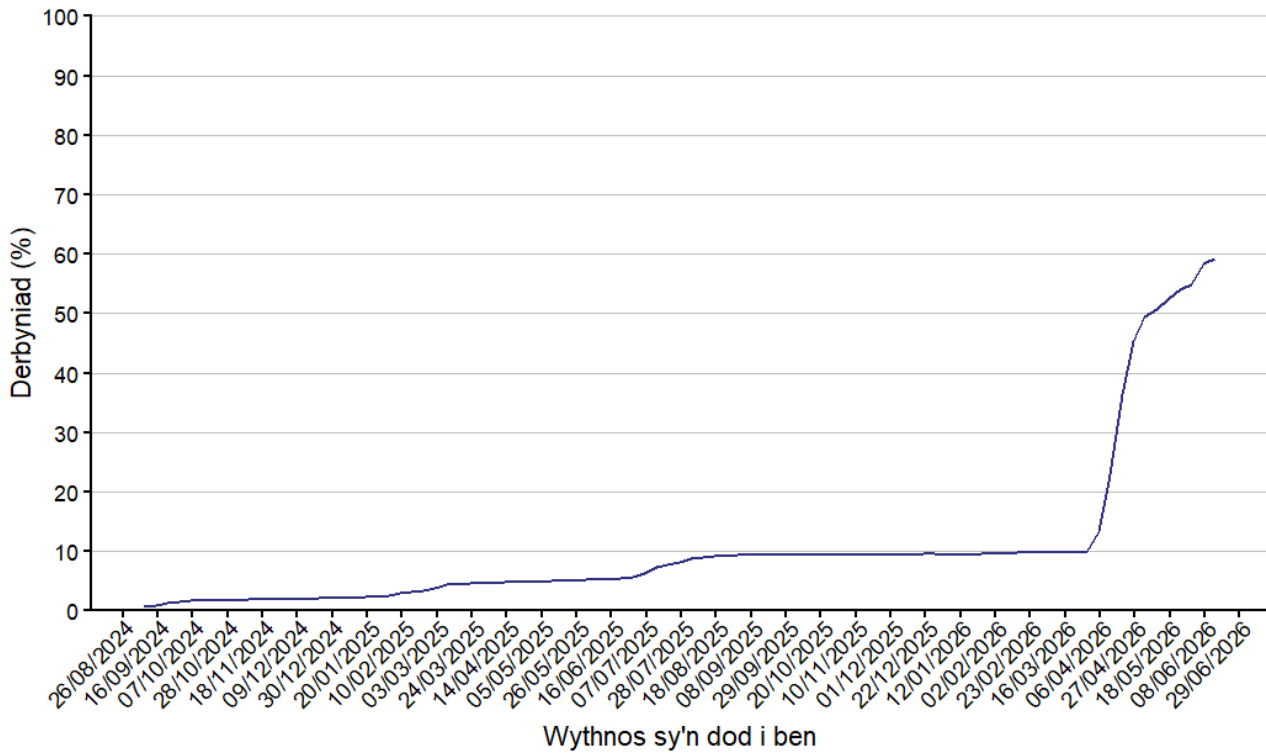
Ffigur 1.3.1 Tueddiadau wythnosol o ran y nifer sy'n cael brechiad imiwneiddio RSV yn y boblogaeth breswyl a oedd yn 80 oed a throsodd ar 1 Medi 2024.





1.4 Preswylwyr mewn cartrefi gofal i oedolion hŷn

Ffigur 1.4.1 Tueddiadau wythnosol o ran y nifer sy'n cael brechiad imiwneiddio RSV mewn cartrefi gofal i oedolion hŷn.



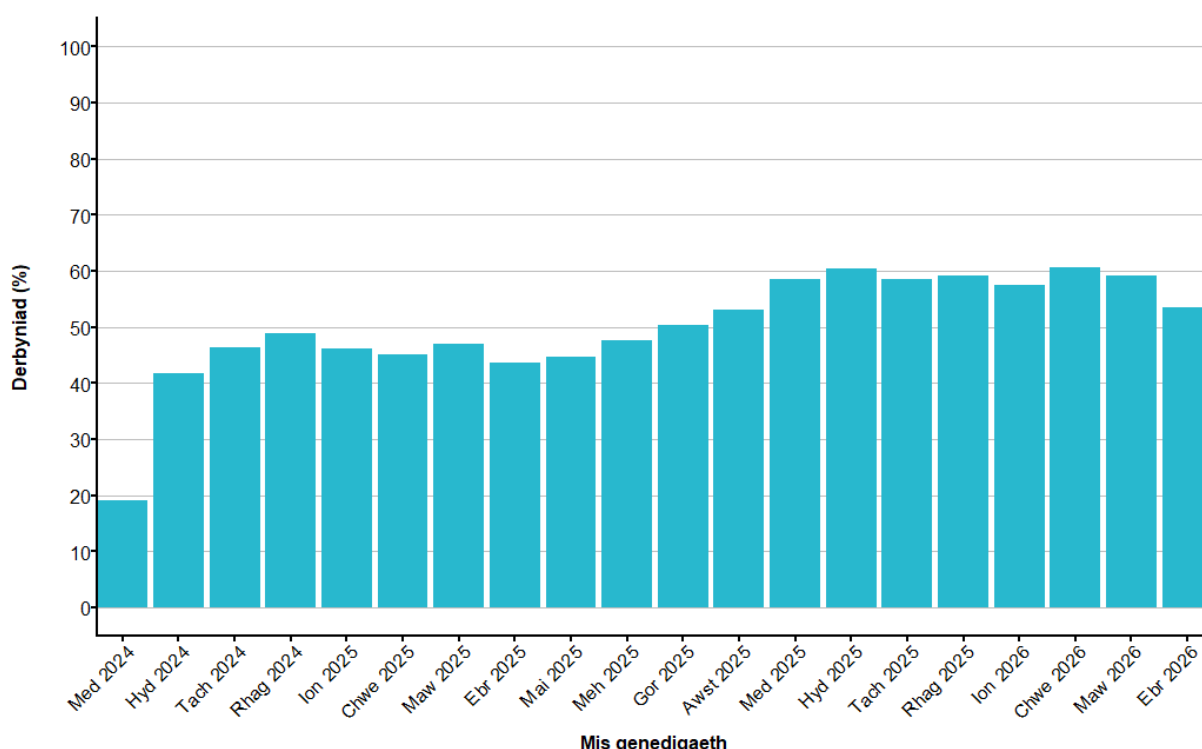


2.0 Nifer y Menywod Beichiog sy'n Cael Brechiad RSV

2.1 Cwmpas y menywod sy'n cael brechiad RSV ar ôl rhoi genedigaeth

Mae data ar fenywod sy'n rhoi genedigaeth yn cynnwys menywod a gofnodwyd yn set ddata rhoi genedigaeth y dangosyddion mamolaeth. Mae'r data hyn yn rhoi mesur mwy cadarn o'r cwmpas ymhlith menywod a oedd yn feichiog ac sydd wedi rhoi genedigaeth, ac maent ond yn cynnwys y menywod hynny y mae eu beichiogrwydd wedi arwain at esgor. Dim ond menywod sy'n rhoi genedigaeth yng Nghymru sydd wedi'u cynnwys yn y data hyn. Mae data brechu (fel ar 09/06/2026) wedi'u ffynonellu o System Imiwneiddio Cymru (WIS) ac wedi'u cysylltu â setiau data mamolaeth gan ddefnyddio rhif GIG y fam.

Ffigur 2.1.1: Cwmpas brechiad RSV i fenywod sy'n rhoi genedigaeth rhwng 01/09/2024 a 30/04/2026, yn ôl mis yr esgor; Cymru.



Tabl 2.1.1: Cwmpas brechiad RSV i fenywod sy'n rhoi genedigaeth yn ystod y 12 mis diwethaf (01/05/2025 - 30/04/2026), yn ôl mis yr esgor; Cymru.

Mis dosbarthu	Nifer y menywod sy'n rhoi genedigaeth	Menywod wedi'u brechu erbyn eu dyddiad rhoi genedigaeth	
		n	%
2025-05	1,902	849	44.6
2025-06	1,903	907	47.7
2025-07	1,984	999	50.4
2025-08	1,877	996	53.1
2025-09	2,015	1,180	58.6
2025-10	2,049	1,240	60.5
2025-11	1,859	1,088	58.5



Mis dosbarthu	Nifer y menywod sy'n rhoi genedigaeth	Menywod wedi'u brechu erbyn eu dyddiad rhoi genedigaeth	
		n	%
2025-12	1,977	1,171	59.2
2026-01	1,977	1,135	57.4
2026-02	1,719	1,041	60.6
2026-03	1,822	1,076	59.1
2026-04	1,396	747	53.5